

Les icônes

1. Définition

Les icônes sont des pictogrammes qui représente soit un dossier, soit un logiciel, soit un dossier ou un fichier...

Pour ouvrir un logiciel, un fichier ou un dossier, cliquez sur l'icône avec le bouton gauche de la souris, très rapidement et sans bouger la souris.

Lorsque vous désirez accéder à une icône qui se trouve sur le Bureau, il faut double cliquer, c'est-à-dire cliquer 2 fois.

On distingue plusieurs familles d'icônes.

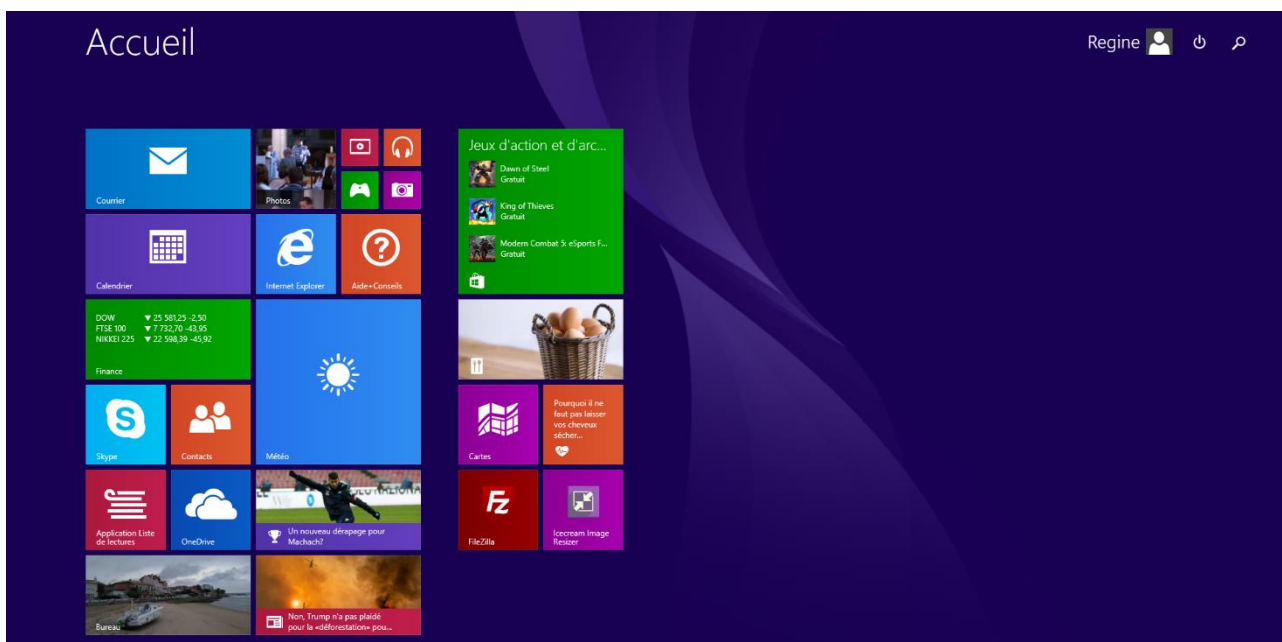
Les icônes du Bureau



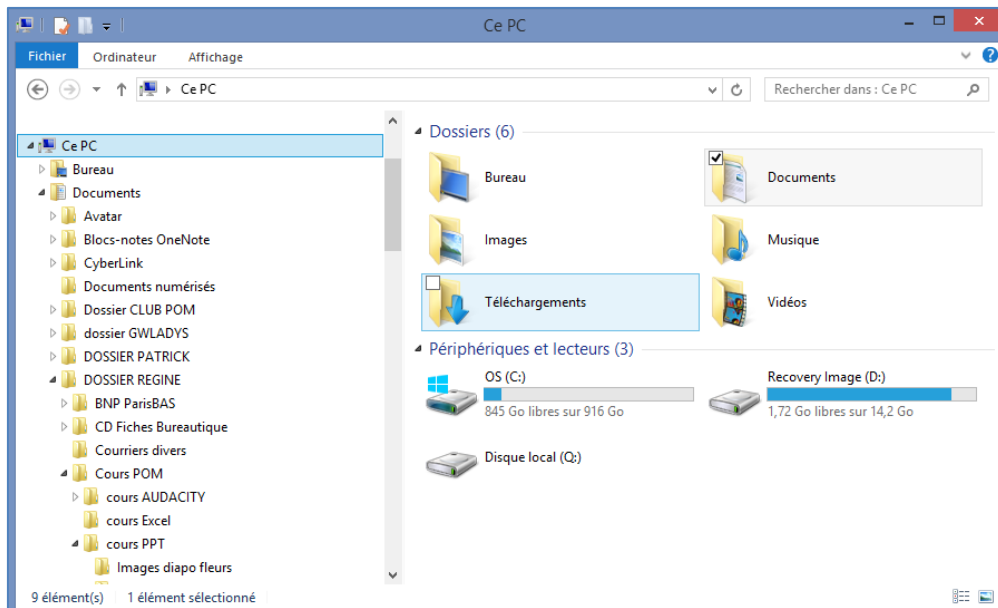
Quelques icônes de la Barre des tâches...



Les icones du menu Démarrer







Les icônes des fenêtres de dialogue



2. Les différents types d'icônes

2.1 Les fichiers

Un fichier correspond à un enregistrement de données informatiques et est représenté par une icône sur votre ordinateur.

Texte	→	 comment utiliser SKYPE.docx
Tableau	→	 donnees exercice.xlsx
Diaporama	→	 essai album photos.pptx
Musique	→	 essai son sonore.mp3

Cela peut-être un document texte, un tableau, une musique ou un film et sera représenté par une icône correspondant au logiciel.

Windows affichera automatiquement une icône en fonction du type de fichier qu'elle représente, c'est-à-dire que toutes les musiques auront le même pictogramme, tous les documents textes un autre pictogramme et ainsi de suite.

L'icône d'un fichier peut varier selon le logiciel qui est chargé de l'ouvrir.

Par exemple une musique est lue par le Lecteur Windows Média sur un ordinateur, puis par VLC media player sur un autre ordinateur, on remarque alors que l'icône n'est pas la même, mais la musique restera inchangée.

Attention : Si aucun logiciel ne permet de lire le type de fichier que vous essayez d'ouvrir, Windows vous avertira qu'il ne peut pas ouvrir le fichier et Il faudra donc installer le logiciel adéquat.

2.2 Les dossiers

Un dossier a exactement la même fonction que dans la réalité : stocker des fichiers et autres informations. Les dossiers sont généralement représentés en jaune sur Windows, portent un nom et peuvent contenir une multitude de données.

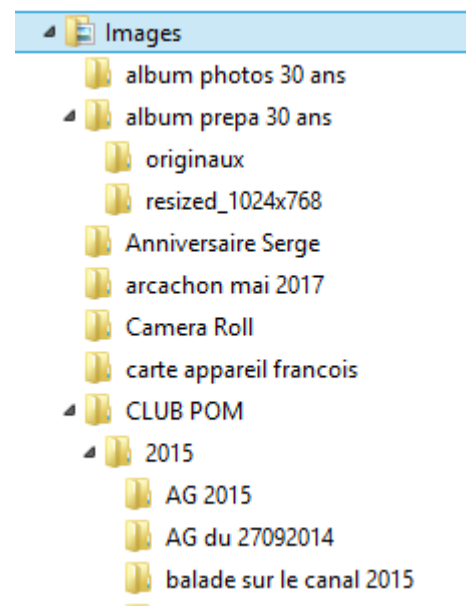
Vous pouvez créer autant de dossiers que vous souhaitez. L'organisation se fait à partir de l'explorateur de fichiers.

Exemple de classement pour des photos

A la base, vous trouvez le **dossier Images**

Puis vous créez des dossiers puis des sous-dossiers avec les années et les photos correspondantes dans un dossier également.

Ceci n'est qu'un exemple mais de cette manière vous retrouverez plus facilement vos fichiers.



2.3 Les programmes & logiciels

Un logiciel est un programme qui apporte à l'ordinateur un lot de fonctionnalités supplémentaires, qui ne sont pas forcément présentes à l'origine. Un logiciel s'installe sur l'ordinateur via un DVD ou en le téléchargeant sur Internet. Il existe des logiciels gratuits et d'autres sont payants.

Ce sont les icônes des programmes qui vous permettent de lancer des logiciels. Par exemple, pour lancer Microsoft Word, il faut double-cliquer sur l'icône du programme de Word.

Le fait de cliquer sur un document texte lancera automatiquement Word, et affichera le contenu du fichier. Par conséquent il n'est utile de lancer un programme si vous voulez seulement créer un nouveau fichier.

2.4 Les raccourcis

Un raccourci est une icône qui se place n'importe où et qui permet d'accéder rapidement à un logiciel ou un endroit de l'ordinateur. C'est un raccourci que l'on utilise la plupart du temps pour lancer un programme. Les raccourcis sont faciles à reconnaître, ils ont toujours une petite flèche dans un carré en bas à gauche de l'icône !

Attention : Un raccourci amène rapidement à un programme, mais n'est pas le programme. Si vous supprimez un raccourci, vous ne désinstallez pas le programme mais seulement son icône.